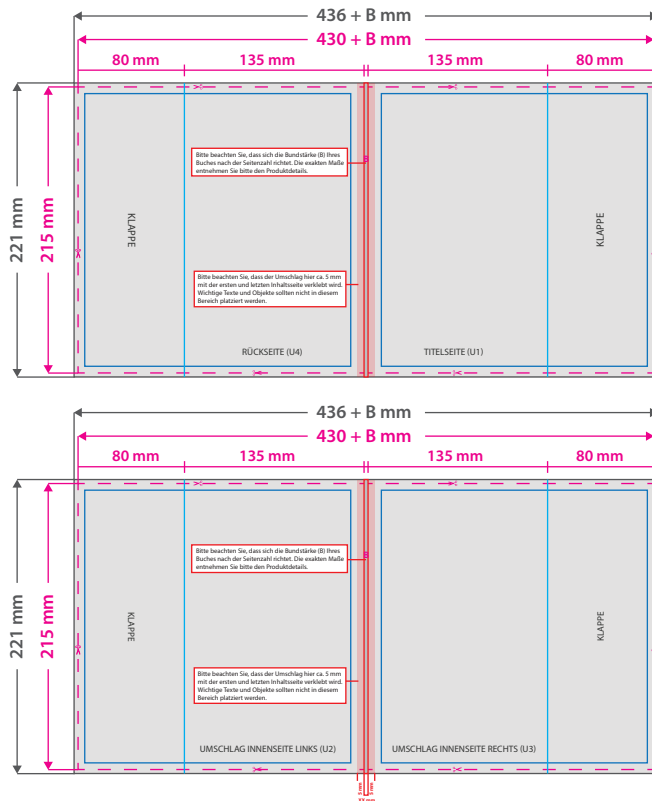


Taschenbuch mit Klappen 13,5 x 21,5 cm Umschlag: Softcover, 4/0-farbig



Bitte beachten Sie, dass der Umschlag hier ca. 5 mm mit der ersten und letzten Inhaltsseite verklebt wird. Wichtige Texte und Objekte sollten nicht in diesem Bereich platziert werden.

Anforderungen für Veredelungen:

Partieller UV-Lack:

- Die Linien sollten mit einer Mindeststrichstärke von 0,5 mm (1,5 pt) angelegt sein.
- Bitte bezeichnen Sie die Sonderfarbe als "lack" und färben Sie diese in 100 % Magenta ein. Die Flächen mit der Farbe Magenta müssen auf Überdrucken stehen, voll deckend sein – keine Raster!

Partieller 3D-Relief-Lack:

- Die Linien sollten mit einer Mindeststrichstärke von 0,5 mm (1,5 pt) angelegt sein.
- Bitte bezeichnen Sie die Sonderfarbe als "relief" und färben Sie diese in 100 % Magenta ein. Die Flächen mit der Farbe Magenta müssen auf Überdrucken stehen, voll deckend sein – keine Raster!

Heißfolienveredelung:

- Die veredelten Elemente müssen eine Mindeststrichstärke von 0,5 mm (entspricht 1,5 Punkt) haben. Darüber hinaus müssen nahe beieinanderliegende Elemente wie Buchstaben einen Mindestabstand von 0,5 mm (1,5 Punkt) haben. Für Schriftzüge, die mit Heißfolienveredelung aufgebracht werden sollen, empfehlen wir eine Mindestschriftgröße von 10 Punkt.
 - Bitte bezeichnen Sie die Sonderfarbe als „praegung“ und färben Sie diese in 100% Magenta ein. Die Flächen mit dieser Farbe müssen auf Überdrucken stehen, voll deckend sein - keine Rasterungen!
- Alle Veredelungen müssen einen Sicherheitsabstand von 5 mm zum Endformat und zur Falzkante haben!



Datenformat:

Umschlag: 436 + B x 221 mm

Das Format, in dem Ihre Druckdaten angelegt sein sollten. In diesem Format enthalten sind: **3 mm Beschnitt**.

Bitte legen Sie Hintergründe und randabfallende Objekte immer bis an den Rand Ihres Datenformats an, um weiße Seitenränder zu vermeiden. Dieser Beschnitt wird während der Produktion von uns entfernt.

Endformat:

Umschlag: 430 + B x 215 mm

Geheftetes Endformat: 135 x 215 mm

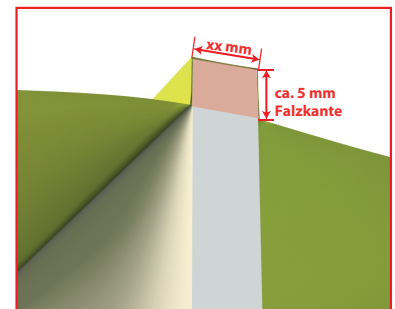
Auf dieses Format werden Ihre Druckdaten zugeschnitten.

Sicherheitsabstand: 5 mm

Wichtige Texte und Bilder sollten sie wegen Schneidetoleranzen mindestens 5 mm vom Endformat entfernt anlegen.

Falzzlinien

Hier befinden sich die Falzpositionen in Ihrem Produkt.



4 Tipps zur fehlerfreien Gestaltung Ihrer Druckdaten

Allgemein

Hintergrundbilder, Farben, Verläufe und Grafiken sollten unbedingt bis an den Rand des Datenformats angelegt werden, da produktionstechnisch kleinere Toleranzen beim Schneiden Ihres Druckproduktes auftreten können.

Farbmodus

Der Farbmodus Ihrer Druckdaten muss **CMYK** sein, da sonst nach dem Druckvorgang ein (leicht) veränderter, optischer Gesamteindruck entstehen kann. (Daten im RGB-Farbmodus werden automatisch durch uns nach **CMYK** konvertiert.)

Auflösung

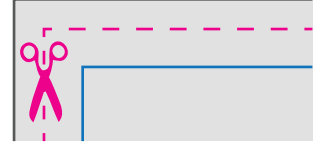
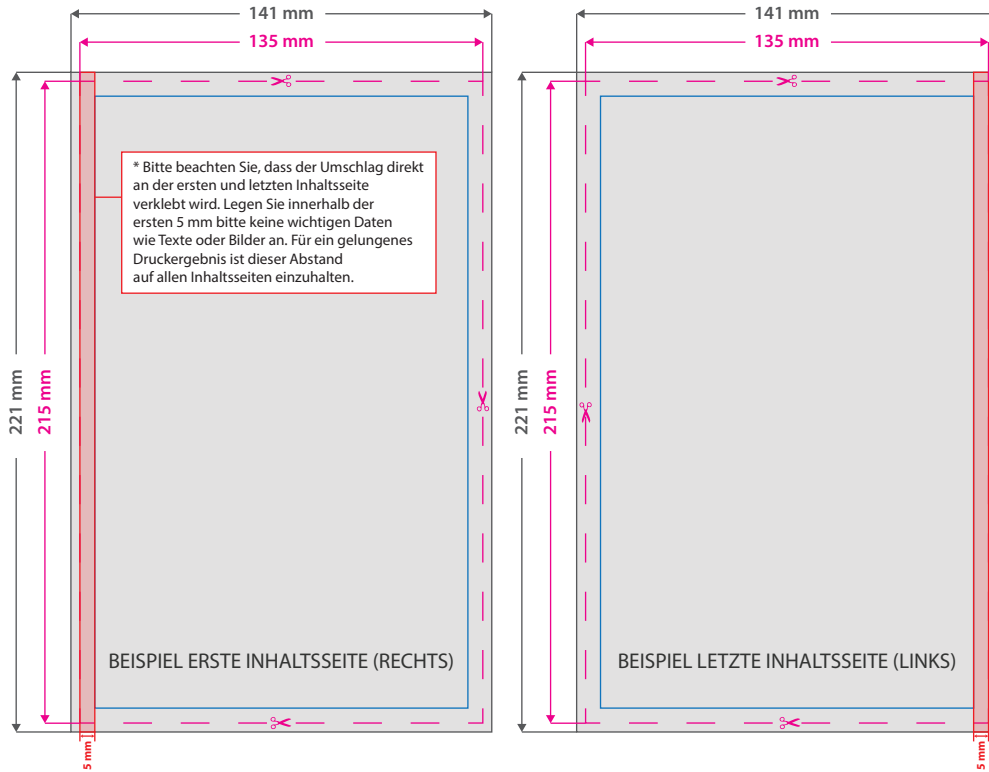
Die Auflösung von Bildgrafiken sollte mindestens **300 dpi** betragen. Achten Sie darauf, dass Sie für Ihre Druckvorlagen immer hochauflösende Bilder verwenden, da Ihr Druckprodukt andernfalls (leicht) pixelig wirken kann.

Dateiformat

Speichern Sie Ihr Dokument im PDF-Format ab. Achten Sie darauf, Schriften einzubetten und (soweit als möglich) Transparenzen zu reduzieren.

Datenblatt

Taschenbuch mit Klappen 13,5 x 21,5 cm
Inhalt: 1/1-farbig Schwarz



Datenformat: 141 x 221 mm

Das Format, in dem Ihre Druckdaten angelegt sein sollten. In diesem Format enthalten sind: **3 mm Beschnitt.**

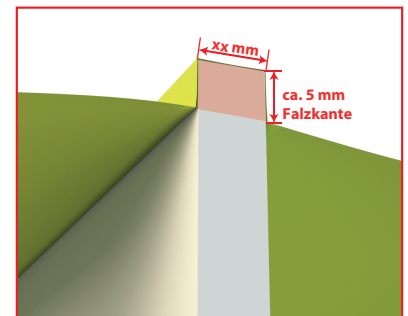
Bitte legen Sie Hintergründe und randabfallende Objekte immer bis an den Rand Ihres Datenformats an, um weiße Seitenränder zu vermeiden. Dieser Beschnitt wird während der Produktion von uns entfernt.

Endformat: 135 x 215 mm

Auf dieses Format werden Ihre Druckdaten zugeschnitten.

Sicherheitsabstand: 5 mm

Wichtige Texte und Bilder sollten sie wegen Schneidetoleranzen mindestens 5 mm vom Endformat entfernt anlegen.



4 Tipps zur fehlerfreien Gestaltung Ihrer Druckdaten

Allgemein

Hintergrundbilder, Farben, Verläufe und Grafiken sollten unbedingt bis an den Rand des Datenformats angelegt werden, da produktionstechnisch kleinere Toleranzen beim Schneiden Ihres Druckproduktes auftreten können.

Farbmodus

Der Farbmodus Ihrer Druckdaten muss **CMYK** sein, da sonst nach dem Druckvorgang ein (leicht) veränderter, optischer Gesamteindruck entstehen kann. (Daten im RGB-Farbmodus werden automatisch durch uns nach **CMYK** konvertiert.)

Auflösung

Die Auflösung von Bildgrafiken sollte mindestens **300 dpi** betragen. Achten Sie darauf, dass Sie für Ihre Druckvorlagen immer hochauflösende Bilder verwenden, da Ihr Druckprodukt andernfalls (leicht) pixelig wirken kann.

Dateiformat

Speichern Sie Ihr Dokument im PDF-Format ab. Achten Sie darauf, Schriften einzubetten und (soweit als möglich) Transparenzen zu reduzieren.